



**ZAKŁAD BUDOWY URZĄDZEŃ  
DZWIIGNICOWYCH**  
ul. Żabińska 6  
33-200 Dąbrowa Tarnowska  
014-644-46-00  
www.zbud.com.pl

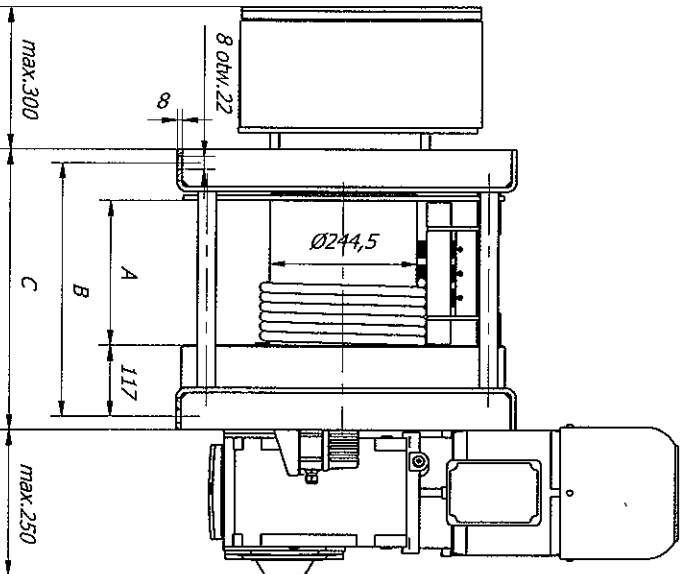
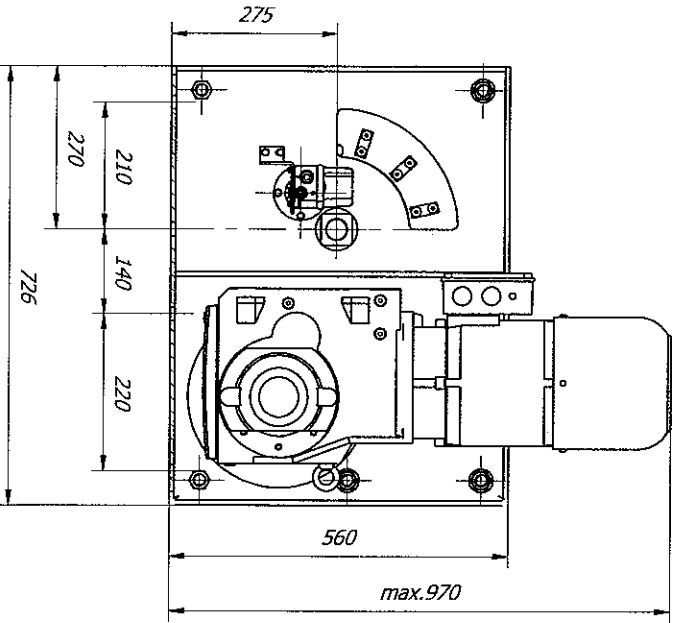
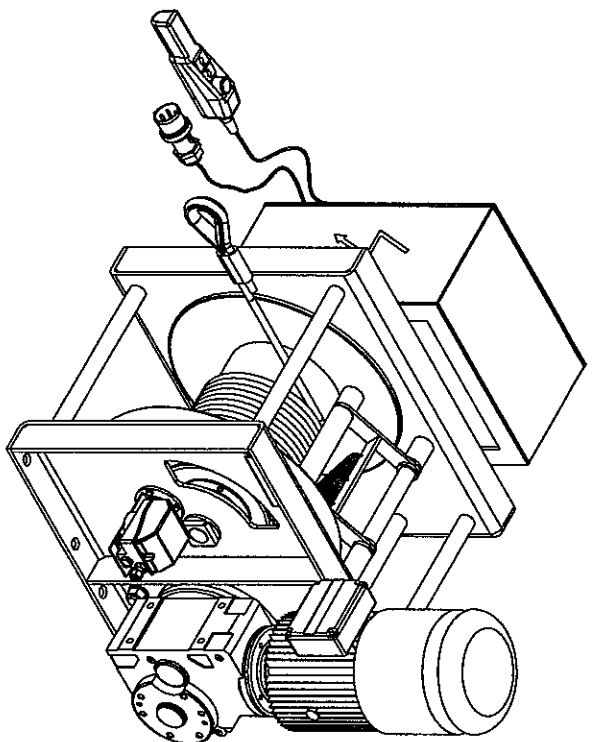
## WCIĄGARKA ELEKTRYCZNA LINOWA TYP WEL4000/vp/Lb

Podstawowe parametry		
Q	Udźwign	kg 4000
Uz	Napięcie zasilania	V 400
Us	Napięcie sterowania	V 48
φ	Średnica liny	mm 14
GNP	Grupa nateżenia pracy	FEM 1Am(A4)

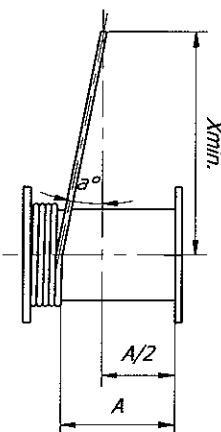
vp [m/min]	P [kW]	mn [kg]
2	1,5	72
3	2,2	76
4	3	79
5	4	88
7	5,5	102
10	7,5	113
12	9,2	120

Lb [m]	mw [kg]	A [mm]	B [mm]	C [mm]	X min. [m]
10	201	210	390	435	3
20	209	210	390	435	3
30	217	210	390	435	3
40	236	270	450	495	3,8
50	250	310	490	535	4,4
60	267	365	545	590	5,2
70	283	420	600	645	6
80	281	350	530	575	5
90	297	395	575	620	5,6
100	312	435	615	660	6,2

Oznaczenia:  
vp - predkość podnoszenia  
Lb - długość liny na bębnie  
P - moc silnika  
mw - ciężar wciągarki z lina, bez napędu  
mn - ciężar napędu



Warunek poprawnego układania się liny na bębnie:



Boczne odchylenie liny względem płaszczyzny prostopadłej do osi bębna nie powinno przekraczać  $\alpha=2^\circ$